

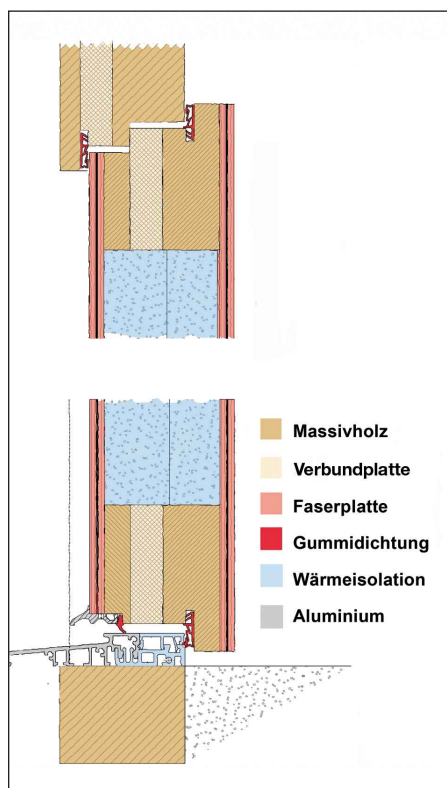
Märki

News

IM DESIGN DER ZEIT

Zertifikat für die erste Schweizer Passivhaustüre

Im Schweizer Markt beweisen wir uns als eine der führenden Türproduzentinnen. Nebst Brandschutz und Sicherheit wird das Türsegment neu mit dem Standard MINERGIE und Passivhaus komplettiert. Auf diese Errungenschaft sind wir besonders stolz. Zusammen mit vier Schweizer Türproduzenten haben wir die im Verbund entwickelten Türen durch die Berner Fachhochschule Architektur, Holz und Bau in Biel und dem PHI Passivhaus Institut Dr. Wolfgang Feist in D-Darmstadt erfolgreich prüfen lassen. Zur Verständigung, das Label MINERGIE ist ein Schweizer Begriff, der bezüglich Energieverbrauch nationale Standards setzt. Im Vormarsch sind die sogenannten Passivhäuser und MINERGIE-P, welche die Standardwerte der MINERGIE klar unterbieten.



Minergie (www.minergie.ch) und Passivhaus (www.passiv.de) sind private Institutionen die eine neue Qualitätsmarke definiert haben, die nicht Gesetzescharakter hat. Dieser Level wird von Behörden und Architekten klar mit Blick auf zukunftsorientiertes Bauen voran getrieben. Nebst ästhetischen Ansprüchen erfüllt die Türe alle Anforderungen bezüglich Dämmung, Luftdichtheit, thermische Behaglichkeit, Wind- und Regenschutz. In MINERGIE-P-Häusern sollten alle verwendeten Bauteile höchste Qualitätsanforderungen erfüllen.

Eine eingebaute Passivhaustüre weist einen tiefen U-Wert (Wärmedurchgangswert) von maximal 0.8 W/m²K aus, ist luftdicht, hat eine lange Lebensdauer und besteht zudem aus ökologischen Materialien. All diese Kriterien erfüllt die unter dem Eigennamen «IGS Calor P» zerti-fizierte Haustüre der Märki AG Innenausbau.



Neue Ausstellung in Gränichen

Besuchen Sie unsere neue und erweiterte Ausstellung. Nebst hochwertigen Küchen, Minergie- und Passivhaustüren, einer Vielfalt an Innentüren, modernen Badmöbeln und flexiblen Schranksystemen hat unsere Präsentation ein besonderes Highlight zu bieten: Mit «Poggenpohl» verkaufen wir neu und exklusiv in der Region ein Premium Küchenprogramm, das auch anspruchsvollste Bauherrschaften in seinen Bann zieht. Das klare Design, die edlen Fronten, die raffinierten technischen und gestalterischen Details schaffen zusammen mit den stimmungsvoll integrierten Lichtelementen eine echte Innovation.

Die Ausstellung ist täglich während den Öffnungszeiten oder nach vereinbarten Terminen zugänglich.